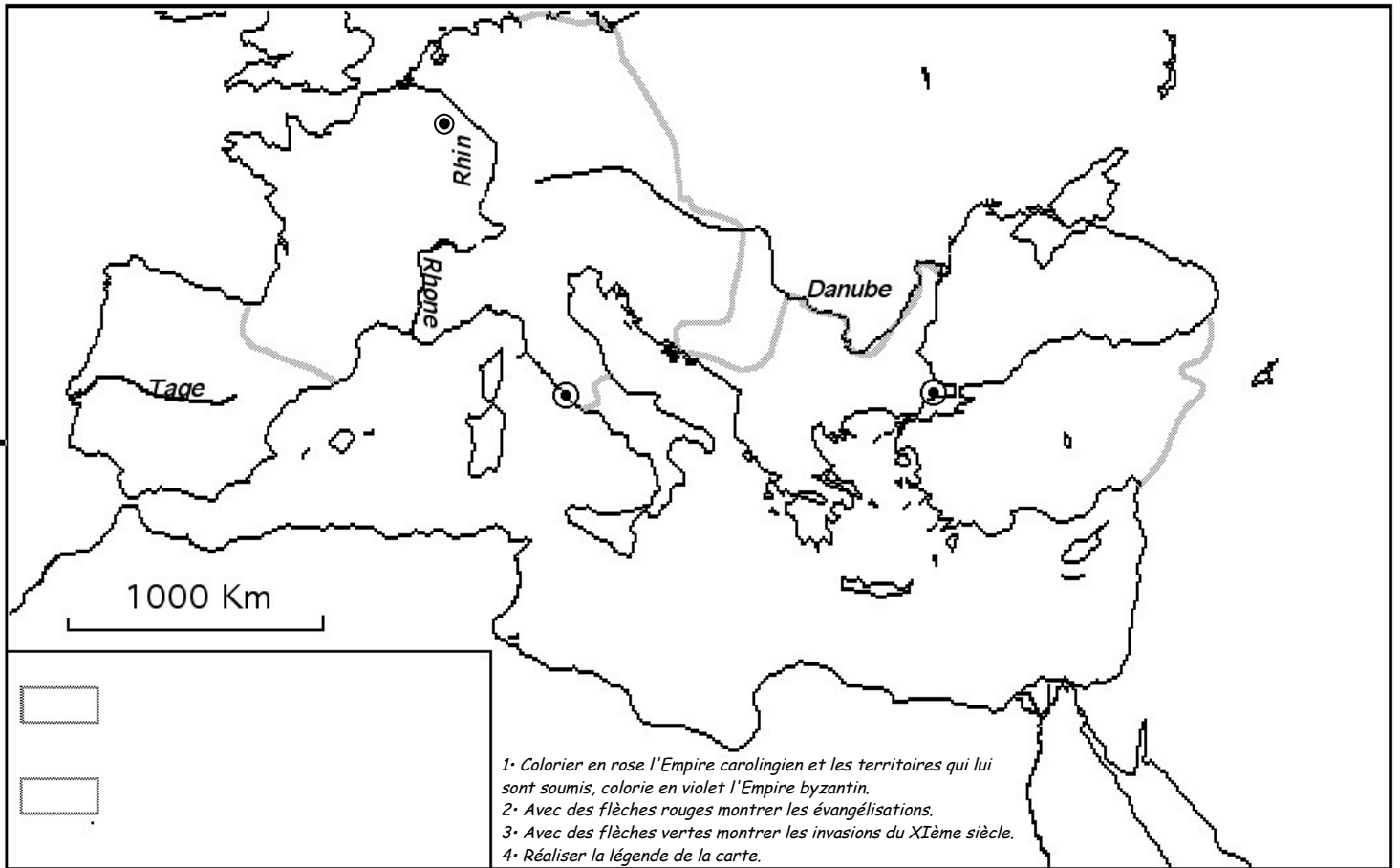


# H6•09B Les empires du Haut Moyen-Âge

▼ Doc 1 : carte des chrétientés au IX<sup>e</sup> siècle.



▲ Doc 2b : Statue équestre de Charlemagne (Musée de Metz)

## Doc 2a : Le sacre de Charlemagne ▼

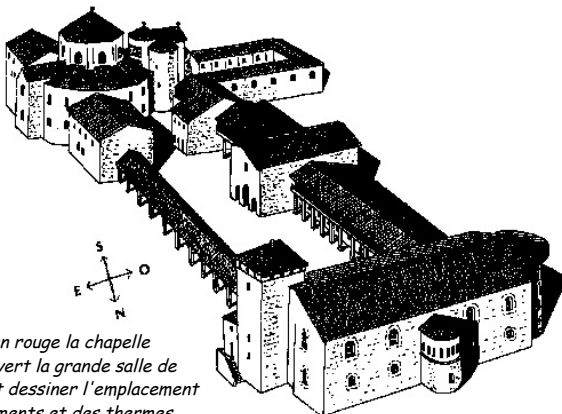
« Ce même jour très sacré de la Nativité du Seigneur, alors que, avant la messe, le roi, après avoir dit sa prière, se levait devant le tombeau du bienheureux apôtre Pierre, le pape Léon posa la couronne sur sa tête et tout le peuple l'acclama : « A Charles Auguste, par Dieu couronné grand et pacifique empereur des Romains, vie et victoire ! »

*D'après Annales royales, année 800*

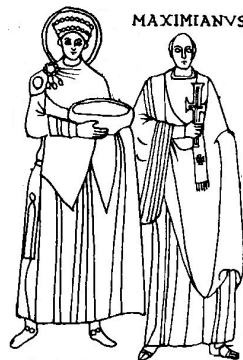
- 1• Quel jour de l'année se déroule l'événement rapporté ?
- 2• Quel est le lieu de cet évènement ?
- 3• Que faisait Charlemagne au moment de l'intervention du pape ?
- 4• Quel est le mot du texte qui montre que Charlemagne est considéré comme le successeur des empereurs romains ?

## Doc 2 : Empire carolingien

### Doc 2c : Le palais de Charlemagne à Aix la Chapelle ▼



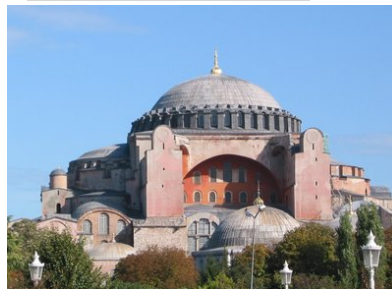
5• Colorier en rouge la chapelle palatine, en vert la grande salle de réception, et dessiner l'emplacement des appartements et des thermes.



▲ Doc 3b : Justinien et le patriarche (Mosaïque de l'église St vital de Ravenne).

4• Quel est le rôle du patriarche de Constantinople ?

## Doc 3 : Empire byzantin



▲ Doc 3c : La basilique Sainte Sophie de Constantinople ►

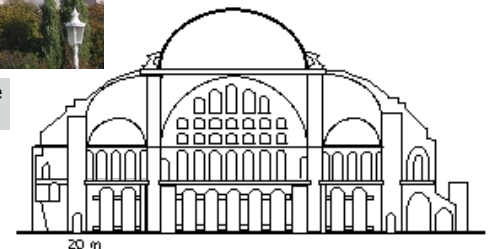
5• Colorier en rouge la coupole, en vert l'abside et en bleu les contreforts.

### Doc 3a : La ville de Constantinople ▼

« Bien placé entre l'Orient et l'Occident, l'Empire byzantin profite de sa situation. Ses navires sillonnent la mer Noire, l'Égée et l'Adriatique. Les commerçants apportent jusqu'en Occident les épices d'Asie et des objets de belle qualité (tissu de soie, ivoire...) que fabriquent les artisans. Les marchands viennent à Constantinople de tous les pays, il n'y a pas de semblable ville au monde à l'exception de Bagdad. A Constantinople, se trouve l'église Sainte-Sophie ; dans cette église, il y a des colonnes d'or et d'argent, des lampes d'argent et d'or qu'on ne peut dénombrer. Les Grecs sont très riches en or et en pierres précieuses, et ils s'habillent de parures de soies brodées d'or ; ils montent à cheval et ressemblent à des princes [...] » *D'après Benjamin de Tudèle « Itinéraire », XII<sup>e</sup> siècle*

Benjamin de Tudèle est un moine originaire de la ville de Tudela en Espagne, il voyagea à travers l'Europe.

- 1• Qui est l'auteur de ce texte ? Est-il Byzantin ?
- 2• Selon ce document, comment apparaît Constantinople et ses habitants aux yeux des étrangers ? Pourquoi ?
- 3• Comment s'appelle aujourd'hui la ville de Constantinople ? Sur quels continents est-elle située ? Quel détroit les sépare ?



20 m